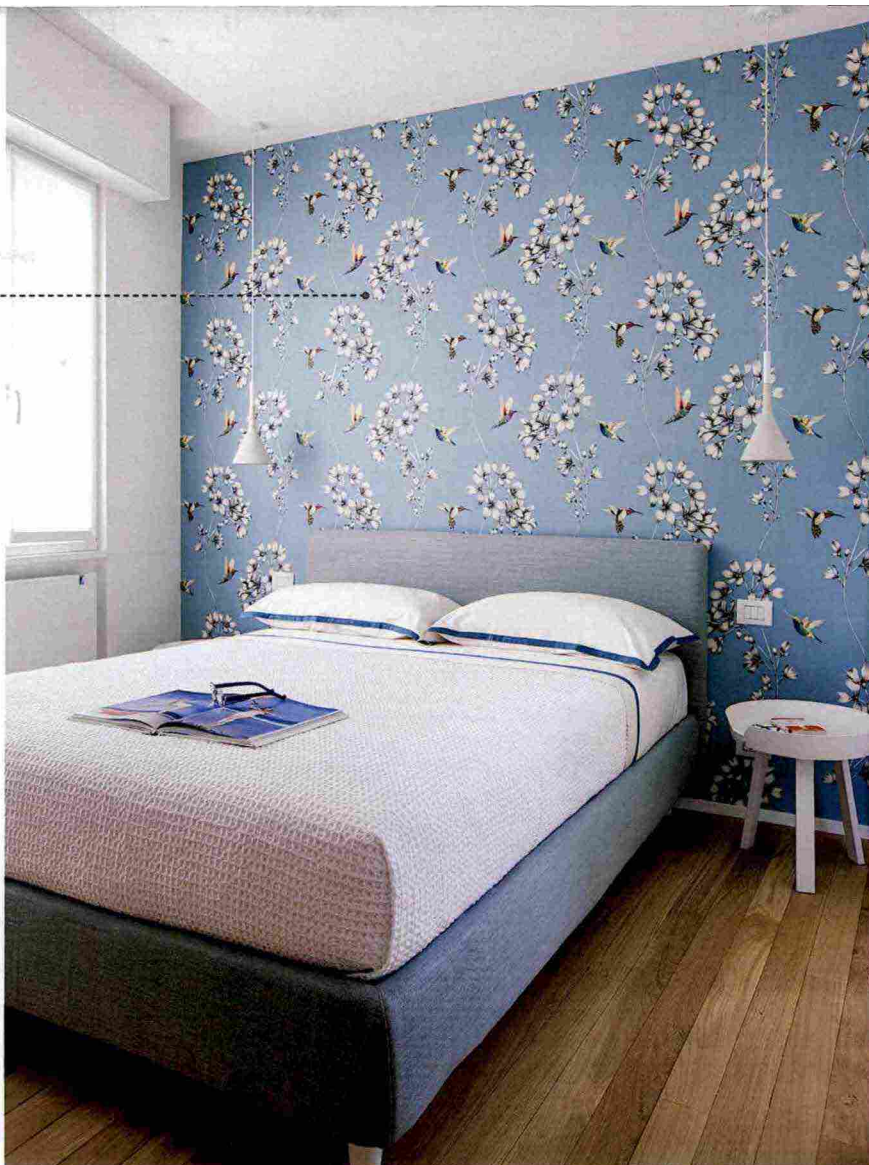


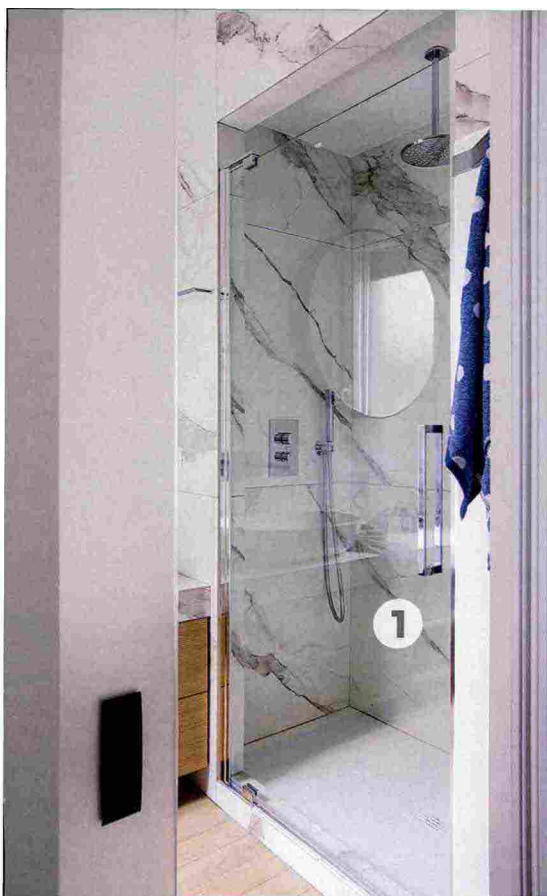
*Fresca e accogliente, la camera matrimoniale vede abbinata al bianco - sempre protagonista - le tonalità dell'azzurro. La parete dietro il letto tessile è rivestita a tutt'altezza da una carta da parati floreale dal sapore vintage che estende idealmente la testiera. Il tessuto è di un colore simile, tenue, ripreso anche nei dettagli sartoriali del coordinato tessile.*

→ Il letto tessile con testiera imbottita è **Benny di V.&NICE**, con biancheria e copriletto a nido d'ape di **Fazzini Home**. I tavolini-comodini ai lati sono il modello **Around Coffee Table di Muuto**. Per illuminare sospensioni **Aplomb di Foscarini**. Sullo sfondo, la carta da parati a motivo floreale è il modello **Gesine di Carta da Parati degli Anni '70**.



*Nella cabina armadio, l'attrezzatura interna in mdf laccato bianco opaco, su disegno dei progettisti è stata realizzata da **Gattoni Falegnameria**. Sempre su disegno la porta scorrevole che si apre verso l'interno del guardaroba.*





77 MQ, BIANCO DI PRIMAVERA

Nel nuovo layout i bagni sono diventati due: quello preesistente è ora a uso esclusivo della camera matrimoniale mentre il secondo, che occupa il locale adiacente, ha preso il posto di una piccola stanza. Oltre alle tonalità, ad avvicinare nello stile i due ambienti contribuisce anche la ricercatezza dei rivestimenti: **il gres, in particolare, è declinato in diverse texture.** Materiale sempre più performante da un punto di vista tecnologico e di resa estetica

↑ Nel bagno della camera i rivestimenti a parete sono della serie **Calacatta Gold di Lea Ceramiche**. Il box doccia è di **Disenia** con soffione di **Grohe**. Il lavabo appoggiato sul mobile in rovere (foto a destra) è **Pod di Valdama** con rubinetti a parete **Via Bagutta di Gessi**. Specchio con contenitore **Round Box di Ceramica Cielo**. Le spugne sono di **Fazzini Home**, il vassoio in sughero e il bicchiere di **Coin casa**.

**IDEE**

**DI PROGETTO**

**1 GRES EFFETTO MARMO**

Le pareti del bagno a uso esclusivo della camera sono rivestite a tutt'altezza da grandi lastre in gres laminato di spessore ultrasottile (3 mm), montate su rete per facilitare la posa, che richiede un intervento di grande precisione. Ogni elemento misura circa un metro per lato: la finitura riproduce fedelmente il colore bianco con venature scure del marmo apuano denominato Calacatta.

**2 COME SU UNA BARCA**

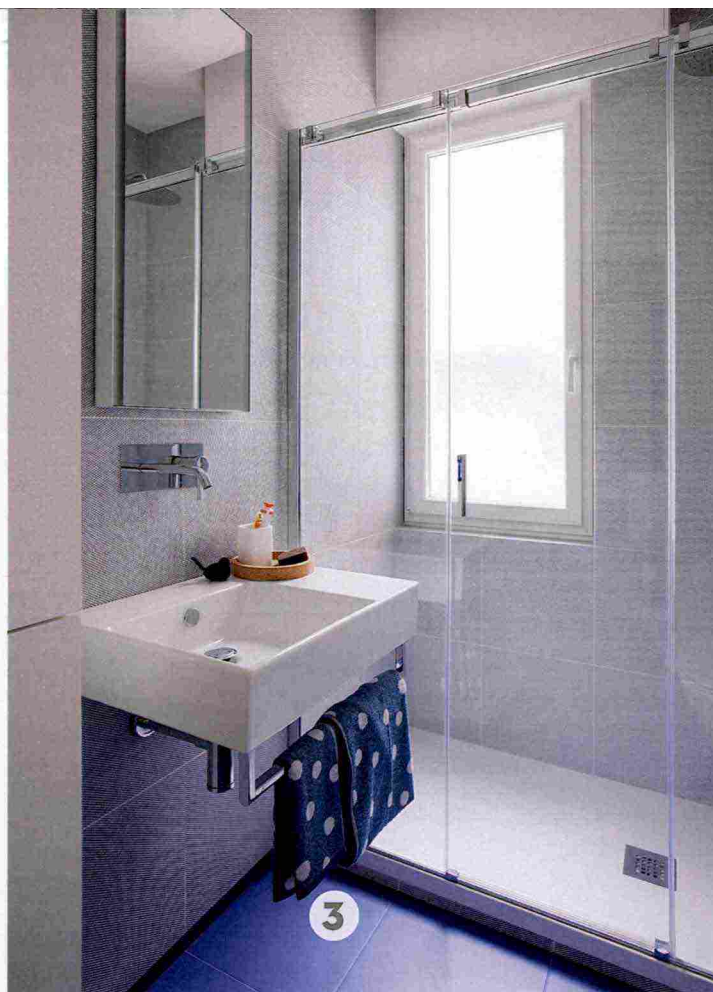
Anche in bagno, come nel resto della casa, il pavimento è in massello di rovere, naturalizzato con un trattamento che l'ha leggermente schiarito. I listelli lunghi e sottili (sono larghi solo 8 cm), posati a correre, richiamano in modo esplicito i ponti delle imbarcazioni rivestiti in teak che seguono uno schema simile.



074079



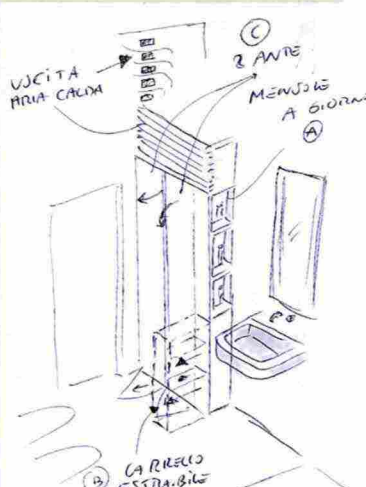
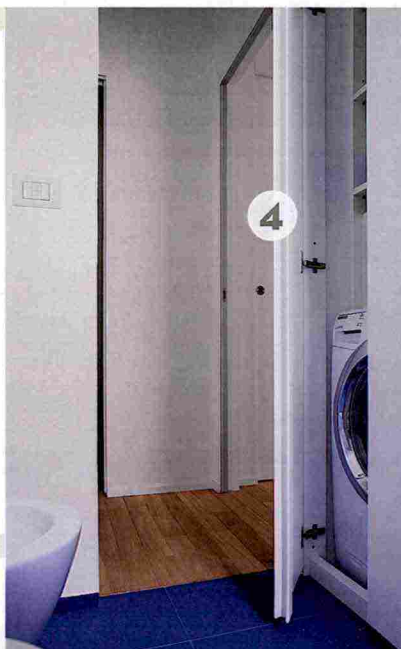
↓ Nel bagno dei ragazzi la parete dietro il lavabo è rivestita con piastrelle in gres serie **Rombini di Mutina**. Il lavabo sospeso in ceramica è il modello **Premium Up di Catalano** con rubinetto a placca **Jeans di Bellostà**. Lo specchio a parete è **Argo di Ceramica Cielo**.



↑ Il pavimento è rivestito con piastrelle azzurre in gres di **Casalgrande Padana**. Nel box doccia di **Vismara Vetro**, che sfrutta il lato finestrato della stanza, il piatto è di **Fiora**, il soffione di **Bossini**; rivestimenti della serie **Rombini di Mutina**. Spugne a pois di **Fazzini Home**.

**3 TEXTURE 3D E TINTA UNITA**  
Nel bagno dei ragazzi il pavimento in lastre di gres azzurro opaco, effetto resina, è abbinato a rivestimenti a parete a tutt'altezza che presentano una particolare texture rilevabile al tatto. La superficie ceramica della piastrella è infatti caratterizzata da micro-incavi colorati di blu all'interno, con l'effetto di una puntinatura.

**4 LAVANDERIA IN COLONNA**  
Nell'angolo del bagno tra la porta e il lavabo lo spazio è sfruttato al centimetro con un volume contenitore su misura, tamponato in altezza da una griglia. All'interno trovano posto la lavatrice a obliò a profondità ridotta (40 cm), ripiani a giorno e un carrello estraibile. Al fianco esterno della colonna, a sinistra del lavabo, sono fissate altre quattro mensole per riporre asciugamani e oggetti.



77 MQ, BIANCO DI PRIMAVERA

Per la camera del figlio, accessibile dal living e ricavata negli spazi dell'ex cucina, la richiesta era quella di poter disporre di un letto in più per ospitare gli amici. La metratura contenuta e la forma della stanza hanno suggerito una **soluzione in verticale con una struttura soppalcata**: le semplici linee dei mobili su disegno, rigorosamente in bianco in sintonia con il resto della casa, sono ravvivate dai colori solari dei rivestimenti tessili

→ La composizione con due letti è stata realizzata su disegno dei progettisti dalla falegnameria **Gattoni**; la biancheria è di **Fazzini Home**. Il tappeto-passerella di **Kasthall**, che misura 90 x 240 cm, è prodotto con filati residui. A destra, l'appliche rotonda sulla parete è la **Constellation di Nemo Lighting**.

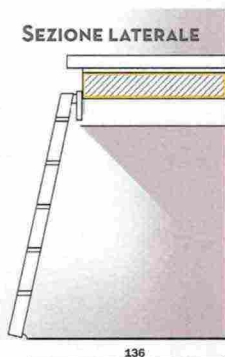


**IDEE**

**DI PROGETTO**

**COMPOSIZIONE A 90°**

La larghezza della camera dei ragazzi, di oltre 200 cm, è stata interamente sfruttata per **inserire il letto in quota**: perpendicolare alla finestra, è accessibile con una **semplice scala a pioli**; il corrimano di protezione **può scorrere lungo il fianco** per poterlo fare slittare dove è più utile al momento. Il letto basso è disposto **in posizione ortogonale**, così da lasciare spazio libero sotto per il comodino. I mobili sono in **mdf laccato bianco**, i cassetti sotto la rete in **multistrato**.



Il letto basso è attrezzato con due cassetti sotto la rete; e con una libreria laterale a due ripiani ricavata sotto il piano della testiera.

