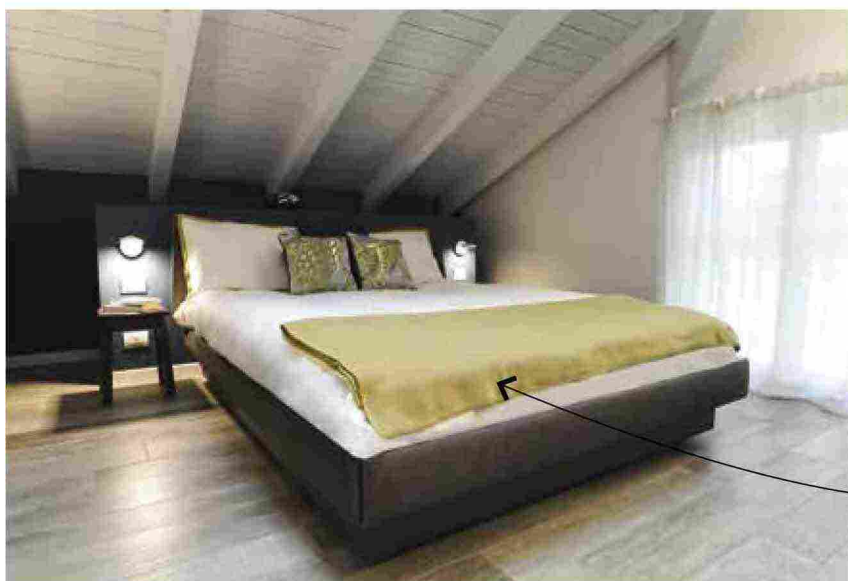


Relooking eclettico

SOLUZIONE 1



■ MORBIDEZZA RICERCATA

IL PLAID **LUCY** DI **FAZZINI** COMPLETA CON ELEGANZA LA PARURE DA LETTO. È RIFINITO A MANO CON PUNTO CAVALLO E DISPONIBILE IN DIECI VARIANTI. IL MODELLO IN FOTO DI DIMENSIONE 160X200 CM È IL COLOR OCRA.

www.fazzinihome.com

■ NIDO CREATIVO

SEMPLICE E PRATICO, SOPRATTUTTO SE NON SI HA SPAZIO, IL LETTO A DOGHE **BRIMNES** DI **IKEA** È MORBIDO E CAPIENTE, GRAZIE AI DUE AMPI CASSETTONI. ESTRAENDO LA BASE, SI PUÒ FACILMENTE OTTENERE UN LETTO MATRIMONIALE.

www.ikea.com



IN QUESTE PAGINE

LE STANZE AL PIANO SUPERIORE: LA CAMERA DA LETTO È STATA IMPREZIOSITA DA ACCENTI DI COLORE MENTRE LA CAMERA DEL FIGLIO NON HA SUBITO VARIAZIONI RADICALI, SE NON L'AGGIUNTA DI UN'ILLUMINAZIONE MANCANTE.

NELLA CAMERA DA LETTO DI EMANUELA E OMAR ABBIAMO REPLICATO IL COLORE PROTAGONISTA BARBE À PAPA E INSERITO DETTAGLI DORATI CHE HANNO CONTRIBUITO A SCALDARE L'AMBIENTE E RENDERLO PIÙ RAFFINATO. NELLA CAMERA DEL PICCOLO ENEA, INVECE, ABBIAMO AGGIUNTO UNA LAMPADA A PARETE ISPIRATA ALLA FORMA DELLA LUNA DAL DESIGN ROMANTICO E DELICATO ED ELIMINATO ALCUNI STICKER.

L'interior designer racconta